

# RST

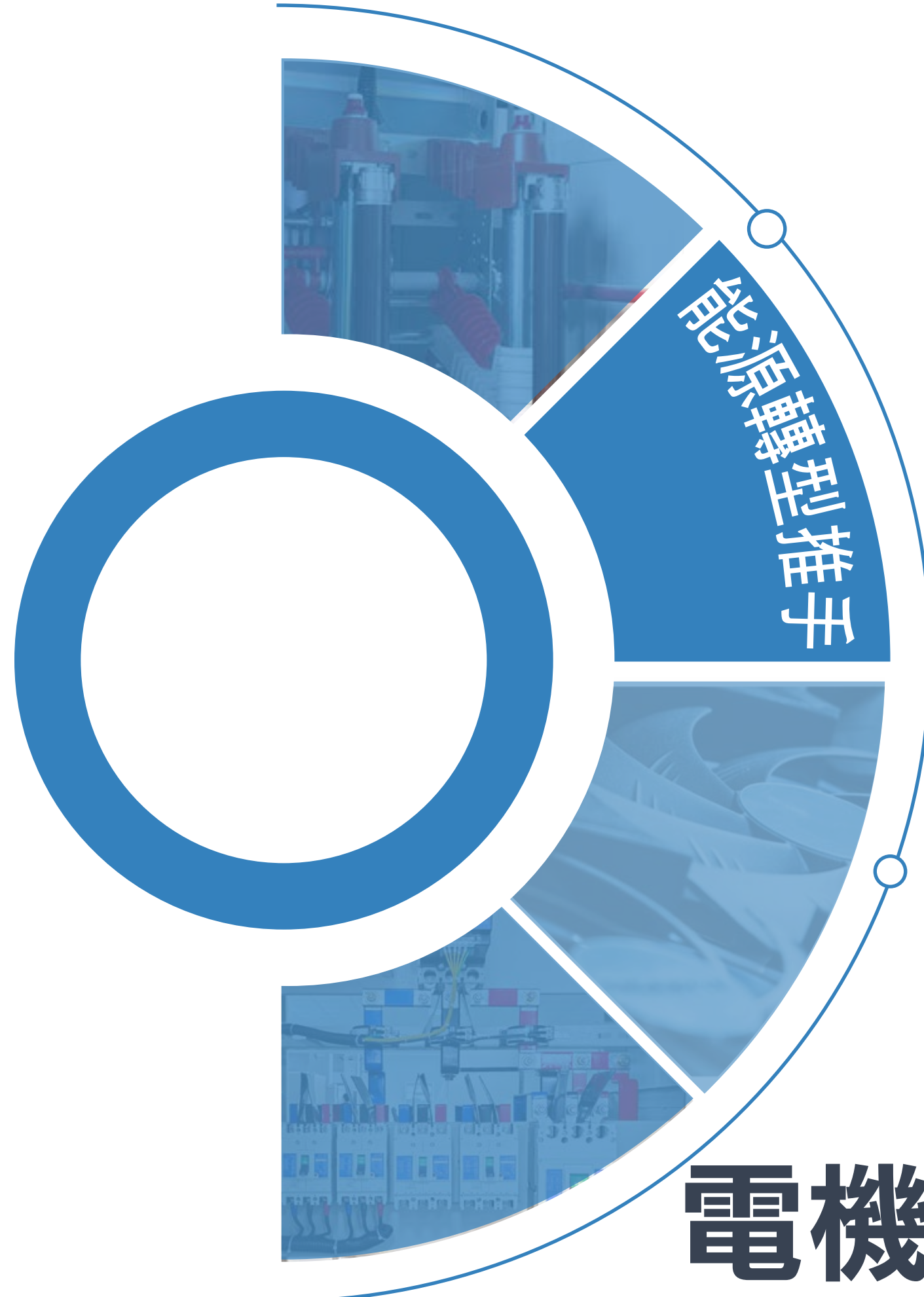
Reliability Service Technique

COMPANY PROFILE  
SINCE 1988

## 汎武

## 電機工業

RST ELECTRIC INDUSTRY CO., LTD.



Keep in Touch

聯繫我們



02-2267-7936

04-2350-7936

07- 616 -7936



新北市土城區中央路三段87號3樓

台中市西屯區天保街11號

高雄市燕巢區安林路1號



rst@rstpower.com.tw





員工數：120人  
資本額：2.52億  
營業據點：  
台中 / 台北 / 高雄

## 歷年獲獎

1. 經濟部\_第33屆 國家磐石獎
2. 全國商總\_第6屆 品牌金舶獎
3. 行政院體育署\_運動企業認證
4. 高雄市政府\_典範企業領航獎
5. 經濟部\_第21屆 小巨人獎
6. 阿里巴巴跨境電商\_台灣區總冠軍

創立於1987年的汎武，以「**Reliability** 可靠、**Service** 服務、**Technique** 技術」為品牌核心，致力成為綠色電力解決方案的先鋒。從機電設備代理與配電盤製造起步，逐步拓展至太陽能、儲能系統及電動車充電站，提供一站式整合方案，扮演能源轉型推手，憑專業與創新引領產業邁向可持續發展的未來。

汎武以「產業創新金字塔」為指引，基礎層聚焦電力配電及工業零組件銷售，中層提供客製化配電系統服務，頂層則專注全天候顧問支援，確保系統穩定運行，並持續拓展國際市場，提供安全、穩定、節能的解決方案。

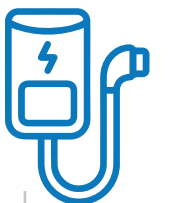
秉持誠信經營與穩健創新，汎武以全方位產品供應與顧問式服務，精準滿足多樣需求，推動台灣綠能與電力產業的永續發展。



## 重電工程



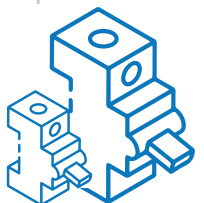
## 綠能永續



## 散熱解決方案



## 工業控制自動化







配電盤 + 充電樁

太陽能 / 充電樁 / 儲能

節能廠房大吊扇

配電盤事業部

散熱風扇

工業控制

電力配電

> 設備銷售統包工程

> 廠房散熱通風  
解決方案

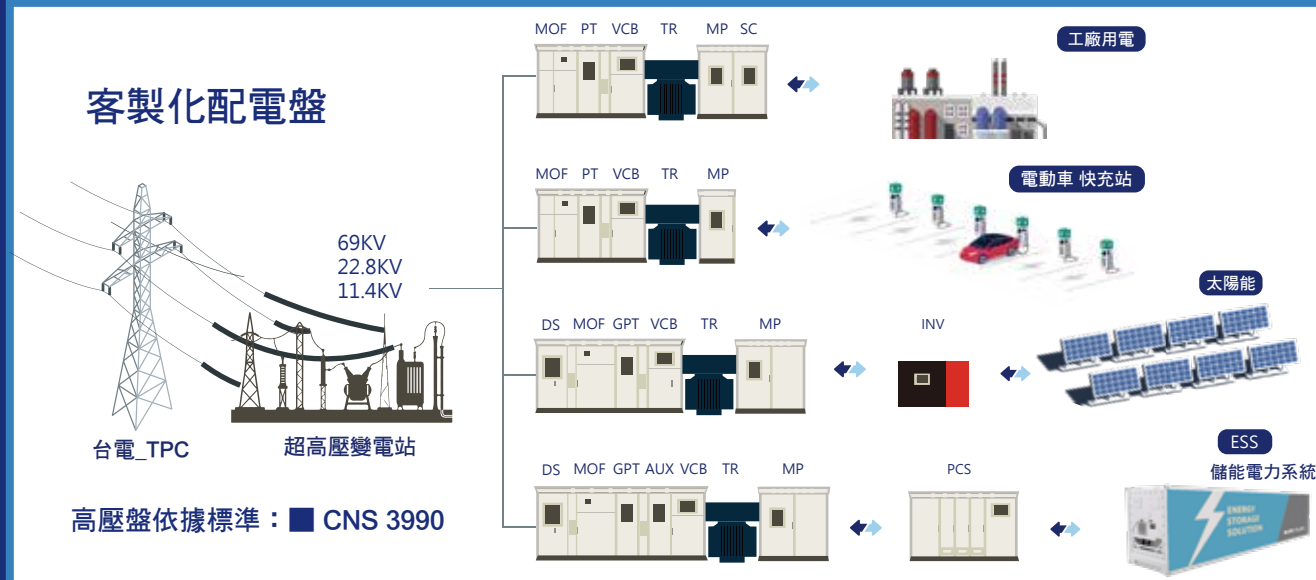
> 配電盤設計 / 製造

> 顧問式服務  
技術、備料、Total Solotion

> 經銷代理

# 汎武系統架構

## 重電規劃



E006 耐候試驗(防風雨試驗)  
CNS 3990 (84 年版)  
CNS 3991 (84 年版)  
CNS 15156-1 (102 年版)  
CNS 15156-200 (100 年版)  
IEC 62271-1 (2011)  
IEC 62271-200 (2011)  
IP2XW to IP4XW  
CNS 3990 (84 年版) (附錄 EE)  
CNS 15156-1 (102 年版) (附錄 C)  
IEC 62271-1 (2011) (附錄 C)

報告簽署人: 林家瑩: 張仁欣

## 電力配電



## 自動化控制



## 散熱解決方案





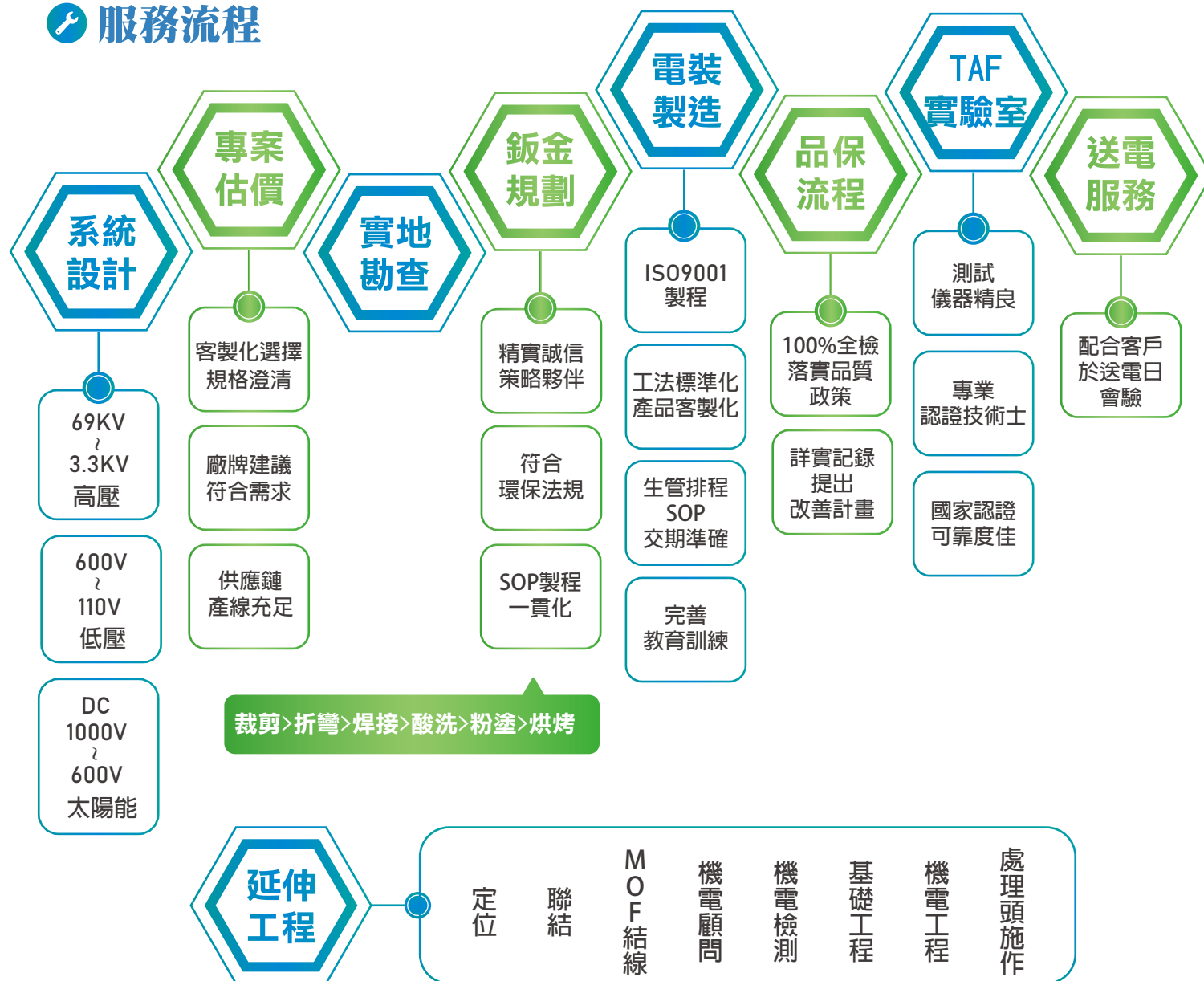
# 光儲充 電力系統建置

## 配電盤製造



- 高低壓配電盤
- 充電樁配電盤
- 馬達控制中心
- 儀表控制盤
- 太陽能配電盤
- 儲能系統配電盤
- 自動控制盤

## 服務流程



# 充電樁 工程建置

## 充電樁 工程建置一條龍

汎武自2022年10月起跨足充電樁及充電站建置工程,包含電源管理、電力分配、儲能系統領域,是國內大廠、建設公司的指定認證合作廠商,主要合作項目有:太陽能/儲能的電力系統-配電盤製造 電動車快充站、公共充電樁建置統包充電樁設備銷售,提供專業、信賴、好品質的一站式服務。



場勘評估→專案案估價→台電申請→施工安裝→測試驗收→啟動運作

- 客製化建置方案**  
針對場域需求  
評估、設計、規劃  
依預算規劃適合方案
- 一條龍機電整合**  
充電樁、電纜線槽(架)  
配電盤、EMS電能管理  
一條龍整合服務。
- 專業工程團隊**  
依技師設計及台電審核規劃  
施工絕不偷工減料  
保證品質與安全。
- 節省70%電費**  
設置電動車專用電錶，避免電費  
暴增，以及用電超載疑慮。

服務項目包含商用充電(商辦大樓、百貨商場)、公用充電(停車場、加油站、高速公路快充站) 建案(新舊建案、企業自建、社區停車場)及充電樁銷售  
如有充電樁建置需求,歡迎聯絡我們立即為您諮詢！

■ 中高壓斷路器



高壓負載開關 (LBS)



真空斷路器 (VCB)



環路開關 (RMU)

■ 電纜附件



冷熱縮電纜處理頭



肘型端頭

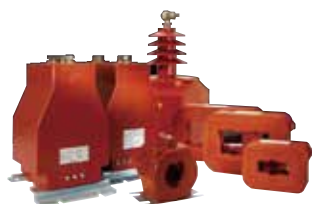


熱縮套管

■ 配電器材



變壓器 (TR)



比流器(CT) 比壓器(PT)



電力熔絲/座 (PF/PFB)

■ 控制電驛



多功能電錶 (PM)



自動復閉器 (APR)



自動功因調整器(APFR)

■ 避雷防止



避雷器 (LA)



電容器 (SC)



電容跳脫裝置 (CTD)



電避雷針 (LC)



突波吸收器 (LS)



驗電礙子 (VID)

■ 低壓開關



空氣斷路器 (ACB)



自動切換開關 (ATS)



無熔絲開關 / 漏電開關  
(NFB / MCCB / ELB)

■ 量測儀器



鉤表、接地電阻計



高壓防護棒、絕緣手套



防火泥、接地改良劑



■ 無熔絲開關斷路器



Acti9



CVS / EZC



NSX

■ 配電器材



TeSysGV2



接觸器



過載電驛

■ 工業控制



變頻器



PLC



HMI

■ 智慧製造



SERVO



信號裝置



電源供應器



按鈕開關



限動開關



光電開關

■ 低壓開關



繼電器



感測器



安全模組

■ 控制盤 配盤/組盤



控制盤 組裝現場



自動控制盤



儀表控制盤



馬達控制中心

鈹金箱體

元件採購

配盤組盤



工業自動化元件代理銷售

工業自動化元件代理銷售



■ 散熱風扇



EC FAN

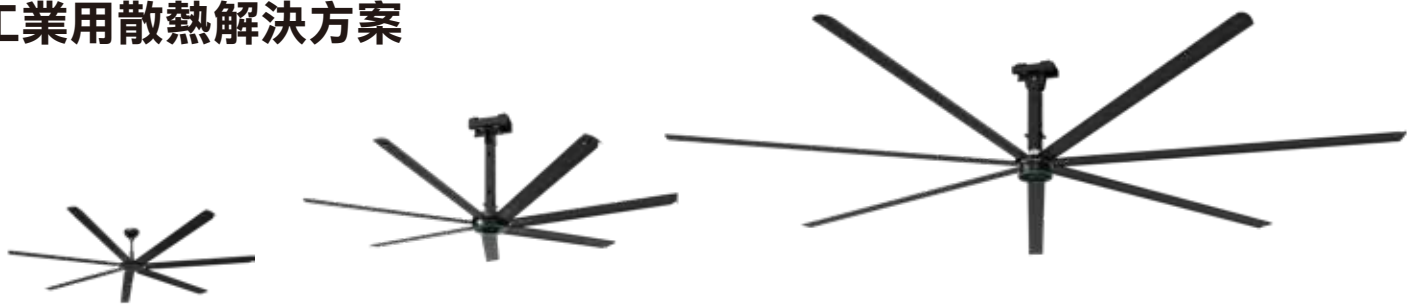


DC FAN



AC FAN

■ 工業用散熱解決方案



S1 / S2 / S3 大吊扇

IP68 & GR487



防水防塵 & 耐鹽霧 風扇



毫米風扇



鼓風扇



工業大立/壁扇



吊隱式除濕機



負壓扇



■ 風扇週邊



水冷板



冷卻模組



風扇鐵網、電源線

■ 實績案件



展示空間



半開放空間



塑膠射出廠



健身房

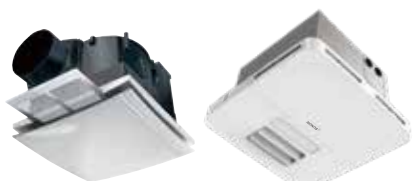


學校活動中心



倉儲空間

■ 室內空氣品質



換氣扇、暖風機



綠境風



modern居家吊扇

廠房設備  
散熱解決方案

廠房設備  
散熱解決方案



汎武電機工業股份有限公司於2014年成立「社團法人吉祥連心會」公益組織，長期支持捐血、家扶中心/聖淵啟仁中心的家庭扶助，以及公司內部與大專院校的獎學金，旨在帶動社會善的循環，善盡企業社會責任。

董事長謝武吉表示，汎武的在地關懷活動日益成形，希望通過每次的活動，呼籲更多企業和個人加入到公益事業中來，共同建立一個更加和諧、溫暖的社會。將善的力量廣為宣傳，影響力不斷向外擴散。



## 每年的3月第三周的禮拜三 勵志關懷公益慈善

汎武成立社團法人汎武吉祥連心會  
當天動員會友、汎武員工並號召客戶  
廠商及街坊鄰居  
結合捐血、健檢和捐贈物資等，  
以善盡企業社會責任，  
推動社會善的循環

333



## 每年的5月第一周的禮拜六 勤學真孝獎

邀請同仁媽媽們，慶祝母親節  
頒發勤學真孝獎學金  
(小學2000/國中3000/高中4000/大學8000)  
(校長獎3000/市長獎5000)  
邀請三代同堂  
感恩媽媽/老婆/外婆的辛勞

516



## 每年的8月8日 父親節 汎武志工關懷日

提供志工假，鼓勵同仁帶著家人孩子  
一同至聖淵啟仁中心，  
關懷慢飛天使(腦麻兒)  
陪伴復健，給他們加油打氣

88



「如果在這個轉大人過程中，你感覺到舒服的，那你就退步了；如果你感覺到痛苦的，那你就是進步了。」

- 汎武創辦人 謝武吉董事長

## 以創新加速器推動企業全面成長 擁抱未來挑戰與機遇

專注於探索與實踐創新模式，建立高效創新體系，以推動汎武快速成長並保持市場競爭力，為未來開創更多可能性。

- 創新技術推動
- 人才發展與創新培訓
- 跨界協作



從策略到文化，  
掌握創新達到成長  
的關鍵

## 承載匠心技術 傳承創新使命 打造企業永續未來

傳承中心致力於延續企業核心價值，透過知識與技能的傳遞，確保專業技術不斷深化，並培育新一代人才，實現可持續的企業發展。

- 內部技術培訓
- 實戰學習計劃
- 知識共享平台



接續企業核心價值  
打造可持續發展的  
汎武團隊





■ 實績案例



市區 停車場



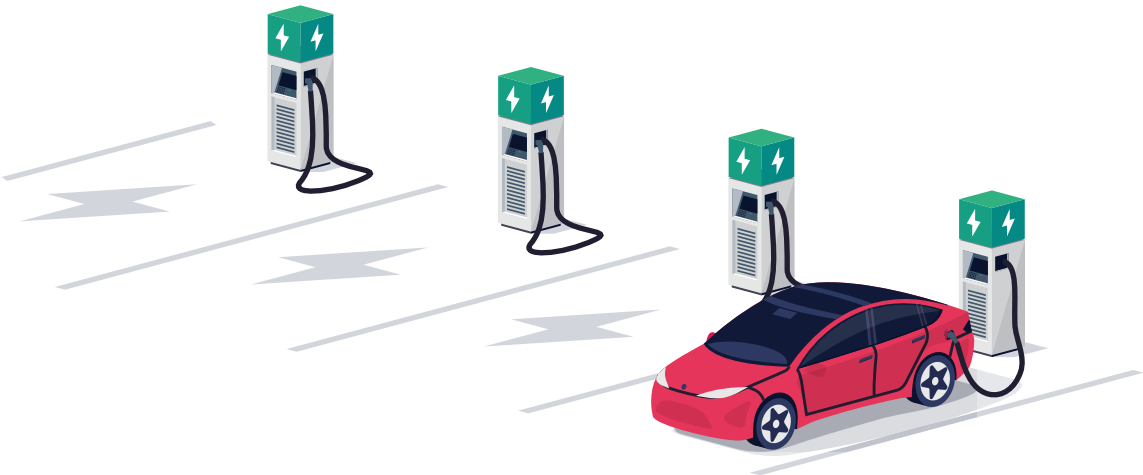
市區 停車場



國道 快充站



大樓 停車場



■ 實績案例



雲林麥寮 太陽能 貨櫃型變電站



臺南七股 儲能案場



南科 光電廠 太陽能配電盤



臺中東勢 儲能案場